



# ליווי בתי ספר בשגרת חירום

התנסות בכלי הרציפויות

# מה נעשה בסדנה?



## התנסות ותכנון

---

נתנסה בשימוש בכלי  
הרציפיות למיפוי  
ותעדוף צרכים  
ומשימות ונתכנן  
את אופן השימוש בו



## העמקה

---

נכיר לעומק את  
מודל הרציפות  
התפקודית של  
בתי הספר

**כלי הרציפויות למיפוי ותעדוף צרכים ומשימות**

כלי להתבוננות על סדרה של רציפים בחיי המוסד החינוכי ולמיפוי ותעדוף צרכים ומשימות כדי לשמור על הרצף התפקודי בתקופת חירום

התמודדות עם אירועי חירום היא מבחן לדרך שבה אנשים וארגונים פועלים כדי ליצור יציבות וסדר בסביבה טוערת. קשה להמעיט בערכה של השמירה על הרציפות התפקודית בבית הספר ועל יכולתו להמשיך ולתת מענה הולם המותאם לצורכי המורים, התלמידים ומשפחותיהם בעת חירום.

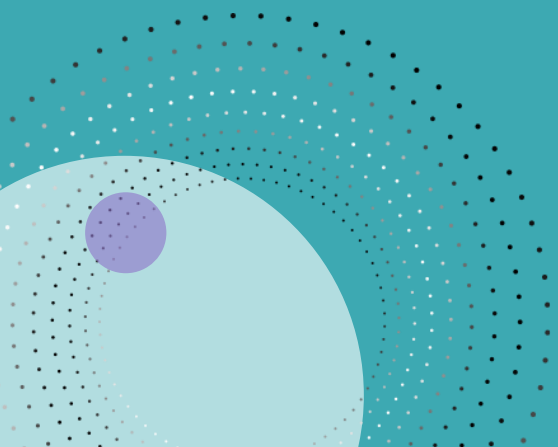
המיפוי כולל ארבעה היבטים חיוניים בשמירה על הרציפות התפקודית של בתי הספר:

- רציפות חיצונית
- רציפות פדגוגית
- רציפות הקשר
- רציפות ארגונית

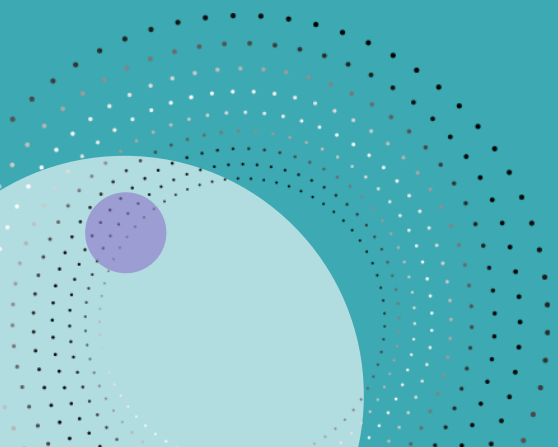
כלי הרציפים להתבוננות על בית הספר בשגרת חירום מאפשר לגבש במהירות, תוך שיח עם המנהלות והמנהלים, תמונת מצב על תפקוד בית הספר בעת שגרת חירום. כמו כן מאפשר כלי זה לברר אילו תחומים הם נקודות חוזק בבית הספר ובאילו תחומים יש צורך בהתערבות ובליווי ממוקד.

עבור כל אחד מההיבטים, בחרו בפעולות שיהיה לכם חשוב שתוכלו לבצע, וכן ברעיונות שתמצאו לבצע בטווח הקצר ובטווח

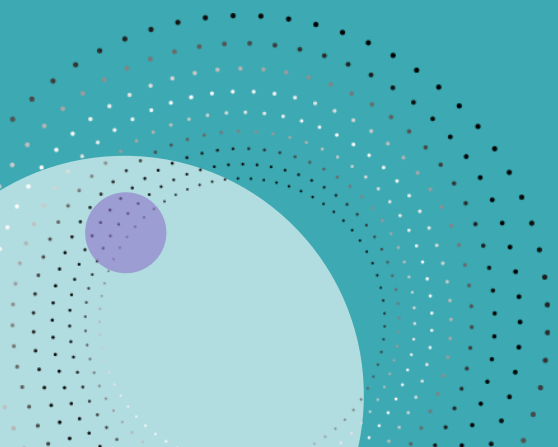
מי צריך לקחת חלק במילוי המיפוי  
ובניית תוכנית הפעולה?



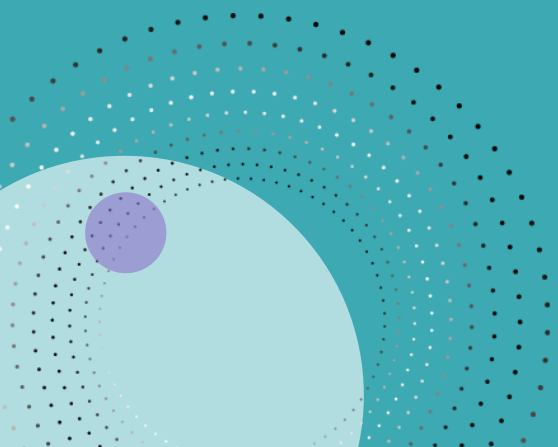
איך להתמודד עם מצב בו היקף  
העבודה הנדרשת גדול מדי?



איך תיעשה חלוקת העבודה בין  
היועצ/ת, המדריכ/ה ומומחה התוכן?



כיצד לפעול במקרים בהם קיים פער  
בין הפעולות שהמנהל רוצה לקדם  
לבין הצרכים שגורמי הליווי מזהים  
מנקודת מבטם?



האם וכיצד ניתן לתכנן קדימה  
במציאות של חוסר ודאות?

